

RFIDによる工程実績収集ボード（おくだけボード）

おくだけで 作業実績を 簡単収集！！

- このかんばん、いつから始めたの？ いつ終わったの？ どこにあるの？
- このかんばんには、どれだけの手数がかかっているの？
- この工程は、工数が不足しているんじゃない？ 応援がいるんじゃない？
- この工程には、経験者を増やした方がいいんじゃない？
- どうしよう？ 急いでリーダーに連絡してくれない？
- 人の入れ替わりが多くて、記録するのが大変だ！

作業実績状況 2016/05/11 15:05

作業リーダーに連絡中！！

作業かんばん	品名	資格	氏名	開始	終了	工数	本日工数	累計
MEM化学工業 種	品名:宛電機	A2	次田ひろみ	08:45	09:30	45m	計 3h 24m	16h 25m
製造:AI 05632	計画工数			10:25	11:59	1h 34m		
開始日時	2016/05/06 13:15			13:00		2h 05m		
終了目標	投入工数		柏原よしえ	D3	08:45	3h 15m	計 5h 20m	36h 20m
2016/05/12 15:00	71h00m(78%)			13:00		2h 05m		
滞在時間	本日工数		小泉今日子	O1	08:45	3h 15m	計 5h 20m	16h 15m
2d 8h 36h	14h 04m			13:00		2h 05m		
IOT製作所 種	品名:圧縮装置	A1	麻丘めぐみ	08:45	09:30	45m	計 3h 24m	16h 25m
製造:IS70596	計画工数			10:25	11:59	1h 34m		
開始日時	2016/05/08 9:45			13:00		2h 05m		
終了目標	投入工数		中森明葉	B2	08:45	3h 15m	計 5h 20m	36h 20m
2016/05/12 15:00	71h00m(78%)			13:00		2h 05m		
滞在時間	本日工数		武田鉄矢	M1	08:45	3h 15m	計 5h 20m	16h 15m
2d 8h 36h	14h 04m			13:00		2h 05m		
APX工業 種	品名:読取機筐体	B1	早乙女愛	08:45	09:30	45m	計 3h 24m	16h 25m
製造:F1 05628	計画工数			10:25	11:59	1h 34m		
開始日時	2016/05/06 13:15			13:00		2h 05m		

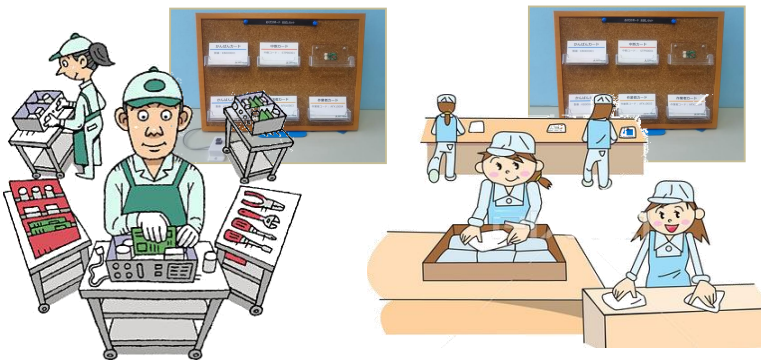


RFID OK Board（おくだけボード） デモ構成品

ご提供品はRFIDリーダ機器と上位インターフェース機器、収集用ソフトウェアです。

ボード及び表示用ソフトウェアは弊社がサポートさせていただきます、お客様で製作することもできます。

作業かんばん毎の作業実績画面例

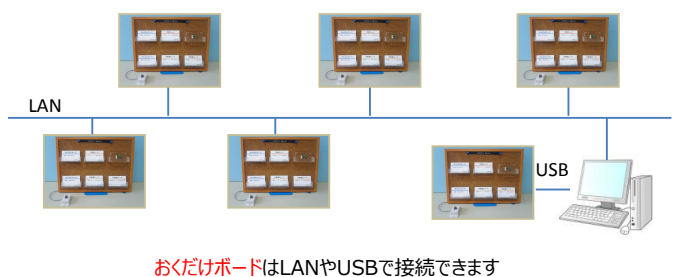


かんばん	作業種別	作業者	その他カード	日付-時間
かんばんA	作業A-1	渡辺みこ		08:45-09:30
		加藤みこ		10:25-11:59
	作業A-2	渡辺みこ		08:45-09:30
		加藤みこ		10:25-11:59
かんばんB	作業B-1	渡辺みこ		08:45-09:30
		加藤みこ		10:25-11:59
		佐竹みこ		13:00-14:00

収集データで工場や作業が見える化できます

各工程におくだけボードを設置します。

接続例



おくだけボードはLANやUSBで接続できます

おくだけボードの概要...

- ・おくだけボードを工程に設置します。
- ・RFタグを内蔵したかんばんカード（ロイコ可）や作業カードを、おくだけボードに置くだけで、誰が、どの工程で、どのかんばんを、どれだけ作業したかを、しっかりと記録します。
- ・呼出し用の押しボタンを付けることができます。とっさに連絡できます。
- ・1台のおくだけボードで合計32件のかんばんや作業者を記録できます。
- ・おくだけボードのデータ収集ソフトウェアをご用意しています。

Ver1.20 2018年5月



本社 〒916-0037 福井県鯖江市上河端町6丁目1番地の33 TEL (0778)54-8085
 東京 〒101-0047 千代田区内神田2丁目15の9 TheKanda282 5F TEL (03)3526-3870

問合せ先



東 京 〒100-0011 東京都千代田区内幸町1丁目2番1号(日土地内幸町ビル9階)
 営 業 部 TEL.03-3595-3124 FAX.03-3595-3121 E-mail: tokyo-info@koatsugas.co.jp
 京 都 〒610-0311 京都府京田辺市草内宮ヶ森3番地の3
 技 術 部 TEL.0774-63-7800 FAX.0774-63-7557 E-mail:kyoto-info@koatsugas.co.jp

RFID製品に関するお問合せ、ご相談は福井本社RFID事業部までご連絡ください。

RFIDに関する情報をお届けします URL <http://artfinex.co.jp/> E-mail rfid@art-tec.co.jp